

Verbindliche Anmeldung

Seminartermin **14.06. + 15.06.2016** int

Name

Vorname

Funktion

Firma

Abteilung

Straße

PLZ

Ort

Telefon

Telefax

eMail

Bestellwunsch

Preis € (zzgl. MwSt.)

Seminarteilnahme	<input checked="" type="checkbox"/>	730,-
Übernachtung / Frühstück	<input type="checkbox"/>	(13./14.06.2016)
"	<input type="checkbox"/>	(14./15.06.2016)
"	<input type="checkbox"/>	(15./16.06.2016)
Nichtraucherzimmer	<input type="checkbox"/>	alle Preise zzgl. MwSt.)

Datum

Unterschrift

Rechnungsanschrift (wenn abweichend):

Organisatorisches

Anmeldungen:

MionTec GmbH
Altenberger Str. 147, D-51381 Leverkusen
Tel. +49-(0)2171-39563-0
Fax +49-(0)2171-39563-28
E-Mail: vertrieb@miontec.de
<http://www.miontec.de>

Leistungen:

Im Teilnehmerpreis enthalten sind warme und kalte Getränke, Pausenverpflegung, Mittagsbuffet an den Seminartagen sowie das Abendessen am ersten Tag und die Seminarunterlagen.

Lindner Hotel BayArena Leverkusen
(mit Blick in das neue Stadion!)
Bismarckstraße 118, 51373 Leverkusen
Tel. +49-(0)214-8663-0

Die Preise für die Übernachtung im EZ, inkl. Frühstücksbuffet und Parken, betragen je Übernachtung **95,00 €** zzgl. MwSt. und sind Vorzugspreise bei der Buchung über die MionTec GmbH.

Gerne übernehmen wir - auf Wunsch - für Sie die Reservierung.

Bitte beachten: Wegen der neuen Steuerregelungen bitten wir Sie jedoch, diese Kosten mit dem Hotel vor Ihrer Abreise selbst abzurechnen!!

Anmeldebedingungen:

Es kann wichtige Gründe geben, die es Ihnen nicht ermöglichen, Ihre Anmeldung aufrecht zu erhalten. Sollte jedoch bis 14 Tage vor Seminarbeginn keine schriftliche Abmeldung vorliegen, bitten wir Sie um Verständnis, dass wir die Seminargebühr und ggf. die für Sie vorgenommene Zimmerreservierung in voller Höhe in Rechnung stellen müssen. Die Rechnungsstellung erfolgt nach dem Seminar.

Weitere Auskünfte:

Angelika Oehlke, Sabine Goldkamp
Änderungen vorbehalten, Gerichtsstand Leverkusen

Ionenaustausch

Pilotierungsservice

Laborservice



Seminareinladung

für Betreiber
von Ionenaustauscheranlagen

Praktisches Messen an VE-Anlagen

Normal- und Fehlfunktion von
VE-Anlagen anhand von Messwerten,
Probennahmen, Messmethoden,
Interpretation abweichender
Messdaten

– Aufbaukurs zur Basisschulung –

am 14.06. + 15.06.2016

im MionTec-Technikum in Leverkusen

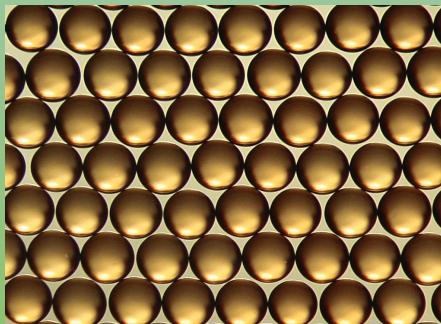
www.miontec.de

Zum Thema

Sehen Sie was in Ionenaustauscheranlagen vor sich geht. Erfahren Sie mehr über Messmethoden, ihre praktische Durchführung und die Unterscheidung normaler von abweichenden Messdaten. Fühlen Sie sich sicherer, wenn es um Funktion und Fehlersuche in solchen Anlagen geht. Profitieren Sie von unseren Erfahrungen bezüglich Überprüfung und Analyse von problematischen Anlagenzuständen.

Zielgruppe

Betreiber von Vollentsalzungsanlagen.
(z.B. Anlagenfahrer, Chemikanten, Laboranten, Handwerker)
Die vorherige Teilnahme am Grundkurs wird vorausgesetzt.



Inhalte der Schulung

- Einige Kleinigkeiten aus der Wasserchemie
- Funktionsweise der VE-Straße
- Zu erwartende Messdaten
- Messmethoden und ihre praktische Durchführung
- Interpretation abweichender Messdaten

- Der Kurs soll unter Nutzung einer laufenden VE-Anlage in unserem Technikum die Möglichkeiten zur Messung in praktischer Form erläutern und Möglichkeiten zum Üben bieten.

Tagesablauf

1. Tag

Beginn: 9:00
zuhören

Pause: 10:30...11:00
denken

Mittagessen: 13:00...14:00
arbeiten

Kaffeepause: 15:00...15:30
was noch geht

Ende: ca. 17:00

Danach: *ca. 19:00 gemeinsames Abendessen*

2. Tag

Beginn: 9:00
schon wieder arbeiten

Pause: 10:30...11:00
denken und diskutieren

Mittagessen: 13:00...14:00
noch mal arbeiten

Kaffeepause: 15:00...15:30
Endspurt

Ende: ca. 17:00

Die Intensität der verschiedenen Teilthemen kann auf die Interessenslagen des jeweiligen Teilnehmerkreises angepasst werden. Der Inhalt ist hier nur vereinfacht dargestellt, um Ihnen einen Überblick zu geben.

Aus didaktischen Gründen begrenzen wir den Teilnehmerkreis. Bei Interesse sollten Sie Ihre Anmeldung rechtzeitig absenden. Bei Überbuchung führen wir eine Warteliste in der Reihenfolge des Anmeldeeingangs.